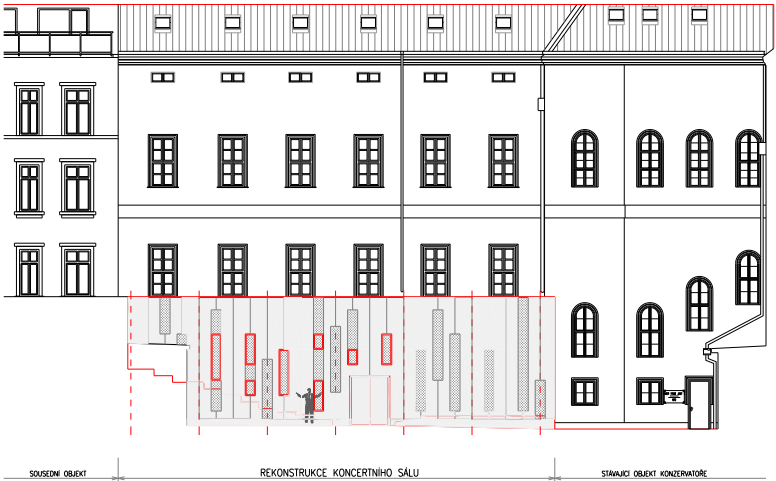


HRANICE STAVEBNÍHO POZEMKU

VYZNAČENÍ HRANICE PARCELY VE VLASTNICTVÍ JIHOMORAVSKÉHO KRAJE  
S PRÁVEM HOSPODAŘENÍ SE SVĚŘENÝM MAJETKEM KONZERVATOŘ BRNO

Pohled od jihu



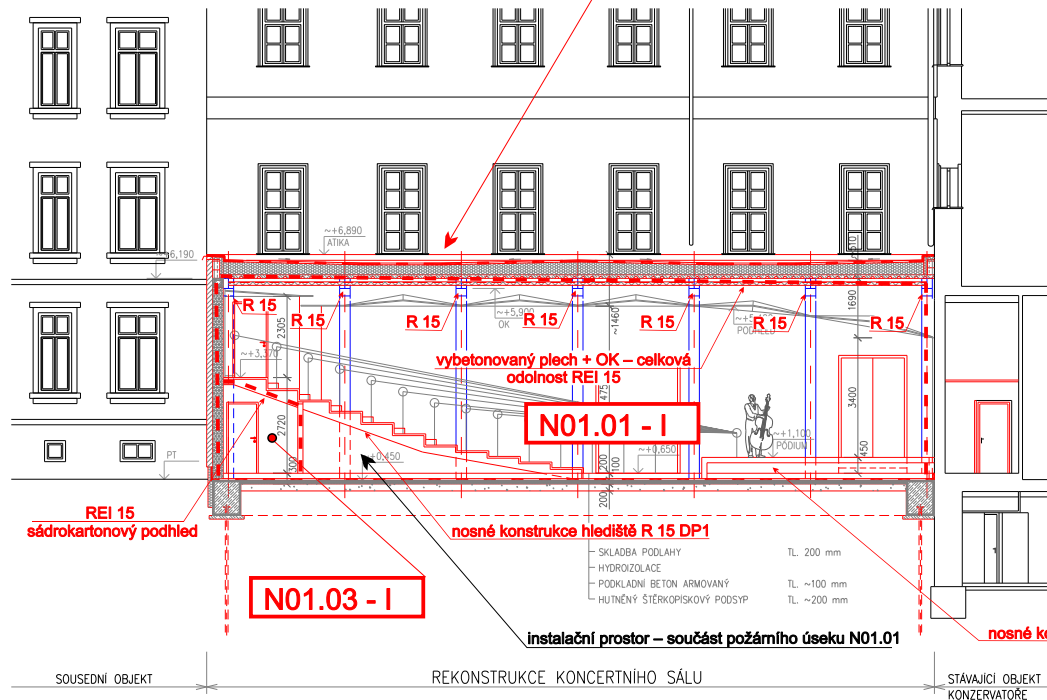
LEGENDA MATERIÁLŮ

- STÁVAJÍCÍ KONSTRUKCE
- KONTAKTNÍ ZATEPLOVACÍ SYSTÉM Z FASÁDNÍCH DESEK Z MINERÁLNÍCH VLÁKEN S VRCHNÍ PROBARVENOU HLADKOU OMÍTKOU
- NOVÉ ZDIVO Z KERAMICKÝCH AKUSTICKÝCH TVAROVEK NA CEMENTOVOU MALTU
- NOVÉ ZDIVO Z KERAMICKÝCH TVAROVEK NA CEMENTOVOU MALTU
- DOZDÍVKY Z PLNÝCH PÁLENÝCH CIHEL P15 NA MALTU MC 10,0 MPa
- VNĚJŠÍ SENDVIČOVÁ PROVĚTRÁVANÁ KONSTRUKCE ZAVĚŠENÉHO OBVODOVÉHO PLÁSTĚ S TEPELNÉ IZOLAČNÍ VRSTVOU A POHLEDOVOU ČÁSTÍ OBKLADEM Z KAZET OHÝBANÉHO BONDU Z LAKOVANÝM HLINIKOVÝM POVRCHEM
- ZDIVO Z PŘESNÝCH PÓRBETONOVÝCH TVÁRNIC NA SYSTÉMOVOU TENKOVRSŤOVOU MALTU
- NOVÉ SÁDROKARTONOVÉ PŘÍČKY

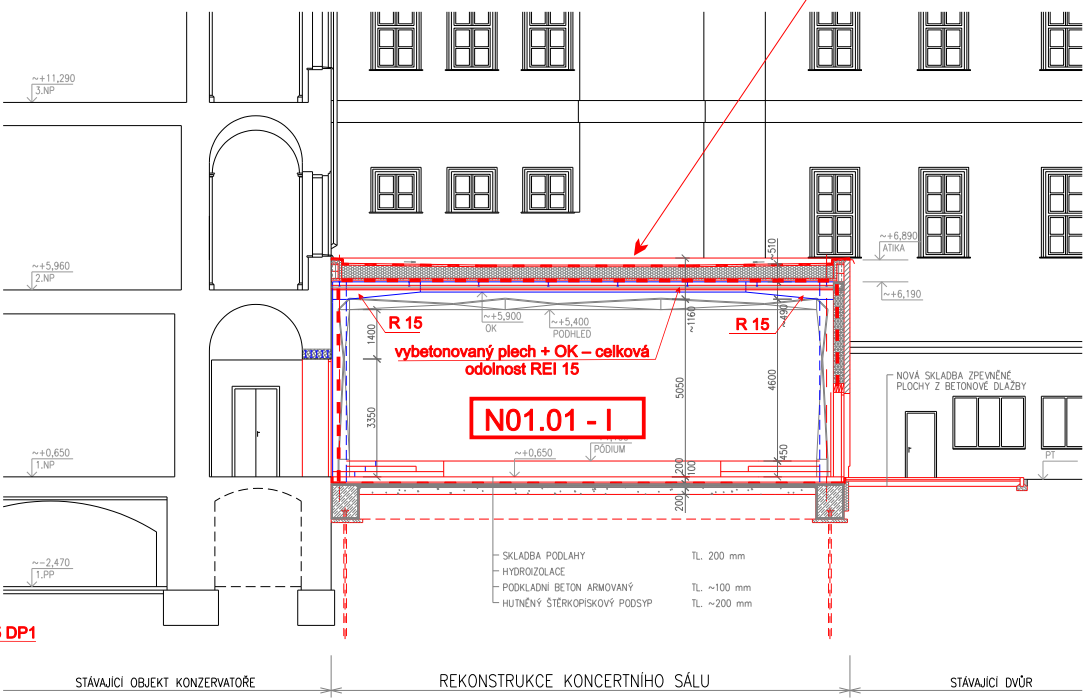
Střešní plášť nad provozem sálu bude tvořit „kamenný kačírek“ (výrobek třídy reakce na oheň A1 nebo A2 – střešní plášť se může nacházet v požárně nebezpečném prostoru), bez dalších opatření vyhovuje.

Střešní plášť nad provozem sálu bude tvořit „kamenný kačírek“ (výrobek třídy reakce na oheň A1 nebo A2 – střešní plášť se může nacházet v požárně nebezpečném prostoru), bez dalších opatření vyhovuje.

PODÉLNÝ ŘEZ A-A'



PŘÍČNÝ ŘEZ B-B'



Legenda

- Příjezd vozidel
- Vstup do objektu
- Požárně nebezpečný prostor



NÁZEV AKCE:

**REKONSTRUKCE KONCERTNÍHO SÁLU**

Místo stavby: třída Kpt. Jaroše 1890/45, Brno

SITUACE, POHLEDY, ŘEZY - požární schéma

PŘÍLOHA POŽÁRNÍ ZPRÁVY  
ZAKÁZKOVÉ ČÍSLO: 2239-16